

料金後納
郵便

ノモトホームズ広場

Vol. 3

2016.07

nh NomotoHomes

今住みたい木の家は
ノモトホームズ

ゆうメール

チルチンびと『地域主義工務店の会』とは

「チルチンびと」が志向する、地域に根ざしたエコロジカルな木の家づくり。その基本的な考えは、産地の明らかな素材で、設計者・工務店・大工・職人の顔が見える、安全で良質な木の家づくりの実現です。

この思いに賛同する各地の地域工務店が集まって結成した『地域主義工務店の会』は、発足して13年。今では全国各地に60社以上の会員社がいます。

『地域主義工務店の会』は、特定の技術や建材に縛られたフランチャイズ組織ではありません。

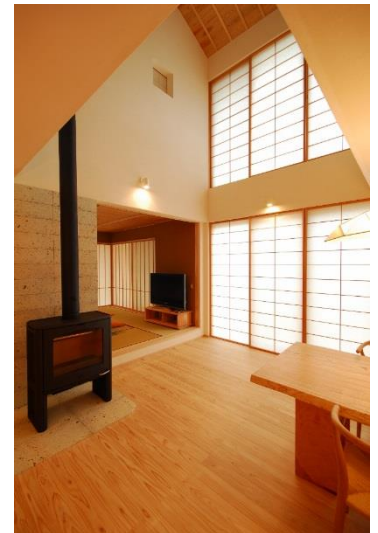
各社はそれぞれの地域の気候風土に根ざし、これからの暮らしに適う、個性的で自由な家づくりを行っています。共通するのは上記の理念と、木の家づくりに対して真摯に取り組む姿勢です。

真摯さの一端をあげれば、

- 住まいの安心と快適のための素材選択と情報開示
- 地震や災害に強い木の家づくり
- 地域の気候風土に合わせて、自然を活かした家
- 住まい手の要望に応える手づくりキッチン／家具
- 住まい手の暮らしに合わせた機能とデザイン

家族にも地球にもやさしい、そして個性的で自由につくる“本物の木の家”を望む住まい手にとって、『地域主義工務店の会』の各社は頼りがいのある家づくりのパートナーといえます。

ノモトホームズもそんなこだわりを持った工務店の会の一員です。
(野本)



nh NomotoHomes

ノモトホームズ／株式会社野本建設

〒950-0862 新潟市東区竹尾2丁目263-4

TEL 025-270-4400 FAX 025-271-5971

モデルハウスオープン(10:00~18:00 木曜定休)

ノモトホームズ

検索

<http://www.nomoto-homes.co.jp>



チルチンびと
『地域主義工務店』の会

現場より

現在建築中の現場では、軒裏の野地板から垂木に至るまで表す仕様となっております。

野地板には相欠きの杉板を使用し、重なる部分を作ることによって隙間ができるのを防いでいますし、板が雨水で塗れることにより染みの原因になるので、注意しながら大工さんによってひとつひとつ丁寧に取り付けられています。

また、外壁のほうが『そとん壁』の使用となっております。

そとん壁の主原料はシラス(火山灰)ですが、厳しい自然環境にも退色・劣化が起きにくく、建物の維持管理が軽減できます。

ノモトホームズでは品質はもちろん、日々技術の向上に邁進し、お客様により良い建物を提供できるよう努めていきます。

竣工まで残すところ僅かになりましたが、お客様に喜んでいただける建物ができるよう工事を進めていこうと思います。
(建築部 遠藤)



「ちいさいおうち」

…時間が流れて周りの様子が変わっても、そのおうちだけは変わらずそこに建っている。子どものそのまた子どもにも永く愛される幸せな家のお話です。



この度絵本の中を飛び出し、新しい住宅地にノモトホームズ版「ちいさいおうち」が完成します。周りの新しい家たちに囲まれた、家族4人のための新しい家です。

選りすぐりの素材とちょうどいいデザイン、職人さんをはじめとする多くの力によって完成した家。

大きな通りから眺めると、物語の中に出てくるおうち(主人公)のように、何年も前からそこに建っていたかのような頼もしさがあります。

外観に限らず「いい家」であるために、時代の流れに合った考えを取り入れつつ、人の肌になじみの良い昔ながらの素材を大切にしています。

とっても身近なのに忘れてしまいがち…

風が気持ちいい。光がきれいだ。家族の気配が心地いい。
そんな毎日の手触りのする「ちいさいおうち」

8月に完成見学会を開催させていただく予定です。
ぜひお越しください。
(建築部 北村)

